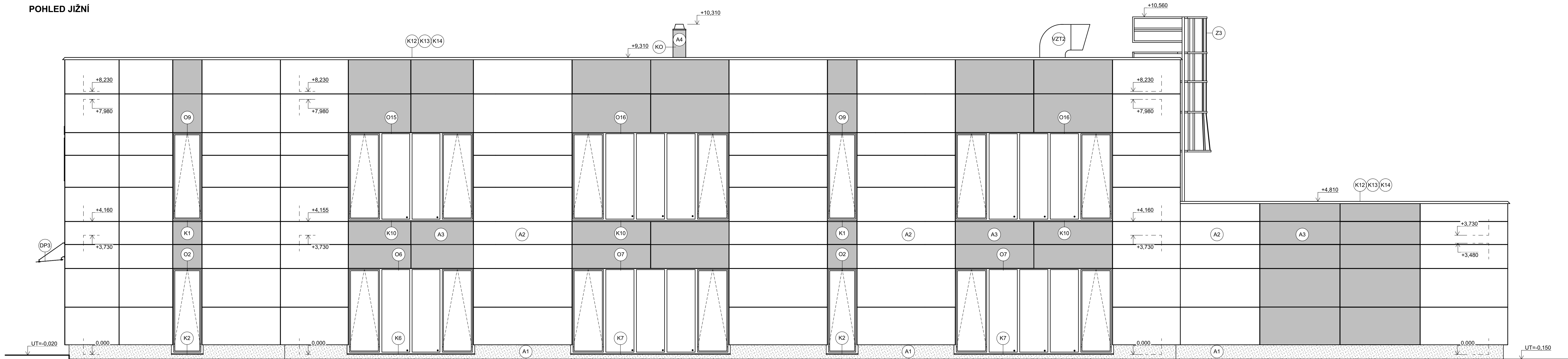
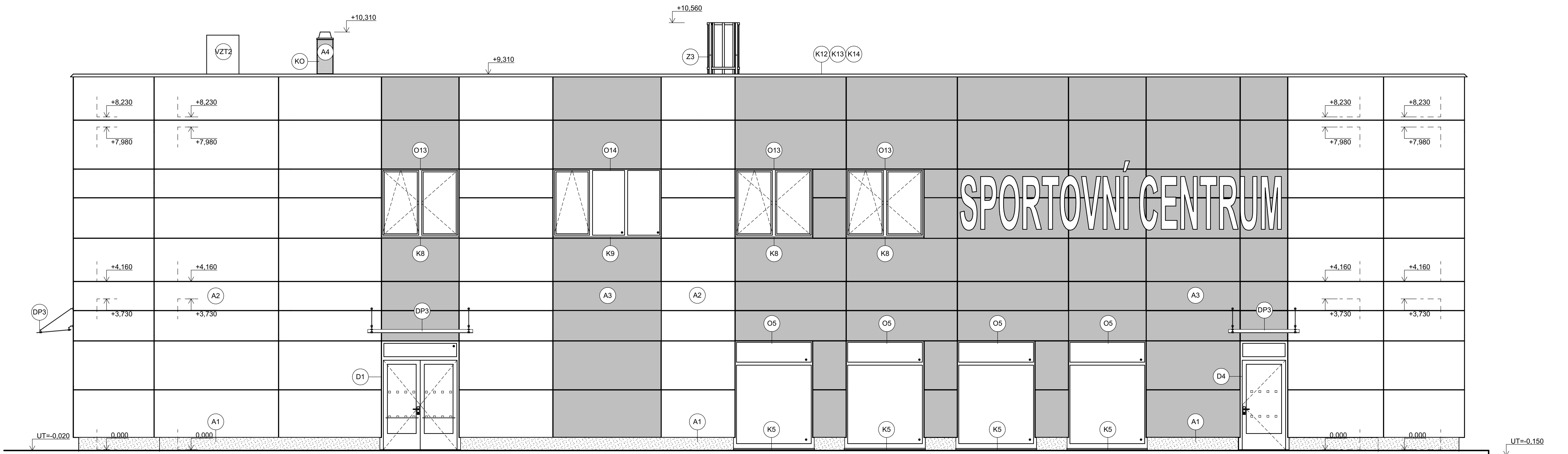


M 1:50

## POHLED JIŽNÍ

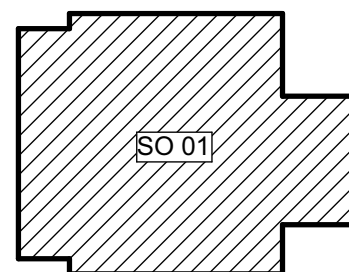


## POHLED ZÁPADNÍ



## LEGENDA ZNAČENÍ

- A1 DEKORATIVNÍ SOKLOVÁ MOZAIKOVÁ OMÍTKA, BARVA ŠEDÁ
- A2 FASÁDNÍ VLÁKNOCEMENTOVÉ DESKY, BARVA BILÁ - ODSŤÍN RAL 9003
- A3 FASÁDNÍ VLÁKNOCEMENTOVÉ DESKY, BARVA MODRÁ - ODSŤÍN RAL 5014
- A4 TENKOVĚSTVÁ SILIKÁTOVÁ OMÍTKA, BARVA TMAVĚ ŠEDÁ - ODSŤÍN RAL 7012
- D HLINÍKOVÉ VSTUPNÍ DVEŘE, ZASKLENÉ IZOLAČNÍM TROJSKLEM NEBO S PLNOU VÝPLNÍ, BARVAANTRACIT - RAL 7016, VIZ VÝPIS VÝPLNÍ OTVORŮ
- O HLINÍKOVÁ OKNA, ZASKLENÁ IZOLAČNÍM TROJSKLEM, BARVAANTRACIT - RAL 7016, VIZ VÝPIS VÝPLNÍ OTVORŮ
- Z OZNAČENÍ ZÁMEČNICKÝCH VÝROBKŮ, VIZ VÝPIS ZÁMEČNICKÝCH VÝROBKŮ
- K OZNAČENÍ KLEMPÍŘSKÝCH VÝROBKŮ, VIZ VÝPIS KLEMPÍŘSKÝCH VÝROBKŮ
- DP OZNAČENÍ DOPLŇKOVÝCH VÝROBKŮ, VIZ VÝPIS DOPLŇKOVÝCH VÝROBKŮ
- KO KOMÍN SCHIEDEL MULTI JEDNOPRŮDUCHOVÝ O PRŮDUCHU Ø200 mm, SLOUŽÍCÍ PRO ODVOD SPALIN ZE 2 PLYNOVÝCH SPOTŘEBIČŮ, VNĚJŠÍ ROZMĚRY KOMINU 400x400 mm
- VZT1 PŘÍVOD VZDUCHU NA FASÁDE OBJEKTU, OTVOR CHRÁNĚNÝ PROTIDEŠTOVOU ŽALUZIÍ Z EXTRUDOVANÉHO HLINÍKU, BARVAANTRACIT - RAL 7016
- VZT2 ODVOD VZDUCHU NAD STŘECHU OBJEKTU, POMOCÍ VÝFUKOVÉHO OBLUKU Z POZINKOVANÉHO PLECHU, BARVA STŘÍBRNÁ, OTVOR CHRÁNĚNÝ SÍTEM



0,000 = 232,400 m n.m., B.p.v. / SOUŘADNICOVÝ SYSTÉM JTSK

PŘEDMĚT	DIPLOMOVÁ PRÁCE	FAKULTA	STAVEBNÍ	detev
VYPRACOVAL	Bc. Petr Weinlich			
KONTROLOVAL	Ing. Danuše Čuprová, CSc.			
STAVEBNÍK	Statutární město Prostějov, nám. T. G. Masaryka 130/14, 796 01 Prostějov			
MÍSTO STAVBY	Prostějov, k.ú. Prostějov, parcelní číslo 6221/1			
NÁZEV STAVBY	SPORTOVNÍ CENTRUM			
STAVEBNÍ OBJEKT	SO 01 STAVEBNÍ OBJEKT - SPORTOVNÍ CENTRUM	FORMÁT	10xA4	
ČÁST	D.1.1 ARCHITEKTONICKO-STAVEBNÍ ŘEŠENÍ	DATUM	01/2022	
OBSAH:	POHLED JIŽNÍ A ZÁPADNÍ	STUPEŇ PD	DPS	
		MÉRITKO	1:50	Č. VÝKRESU
				D.1.1.07